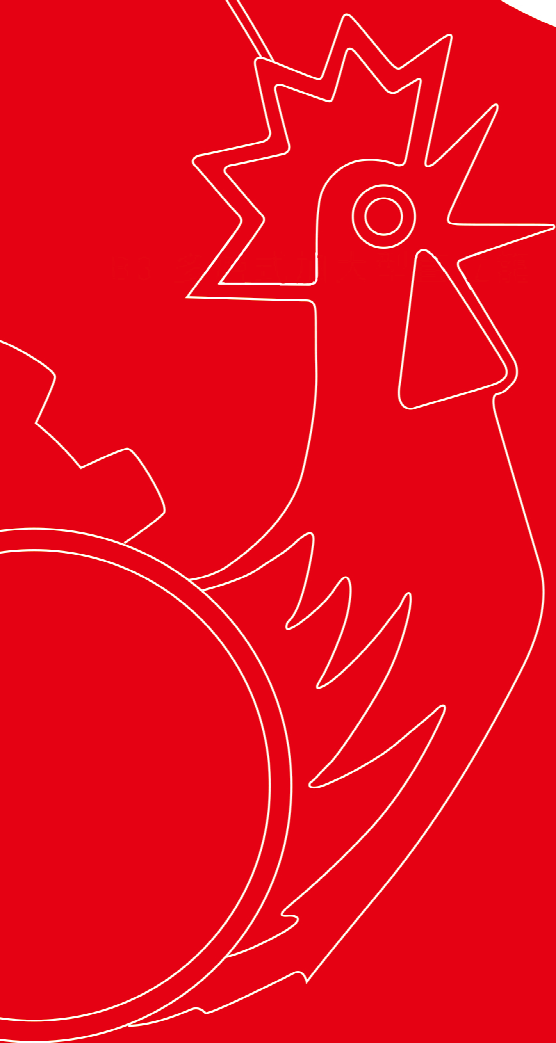




**LIBERA 蛋雞**  
多層式非籠養系統



**FACCO**  
POULTRY EQUIPMENT



## LIBERA 多層式非籠養系統

LIBERA多層式非籠養系統 乃是源自於歐洲於1999年通過的「蛋雞廢籠指令」，因此必須使用替代的飼養方式來生產雞蛋。隨著越來越多消費者對非籠養系統的雞蛋需求日益增加。LIBERA多層式非籠養系統除了滿足動物福利的高標準外，與傳統系統相比，不僅改善了生產績效，也降低了管理成本，更有逐步成為世界潮流的趨勢。



LIBERA多層式非籠養系統可讓雞隻自由地揮動翅膀、飛行、移動

### 系統優勢：

LIBERA多層式非籠養系統具有高度的靈活彈性，可以根據客戶的需求，設計成單層或雙層。透過特殊的結構與空間設計，可將土地利用達到最大化。

- 符合歐洲動物福利的高標準
- 系統配置靈活性高、彈性強
- 最佳化運用有限的土地空間
- 優異的生產績效與雞蛋品質

---

從想法源起到完成畜舍興建，再到實際的飼養管理，FACCO始終在您身邊！

---





### 給飼系統

FACCO 在1970年代即開始使用飼鏈條給飼系統，這種給料方式是多層籠架蛋雞場的理想選擇之一。不僅安全可靠且馬達轉速可以調整，能夠滿足不同週齡、雞種的需求，適應各種類型的農場，同時確保飼料輸送的效率與均勻度。



### 飲水系統



FACCO的水線系統出水量大、供水量足，且飲水器品質可靠穩定，大幅降低漏水的問題，是籠養系統的理想選擇。

此外，FACCO可依據客戶需求及籠架尺寸，客製化飲水器數量，以匹配各種不同的飼養密度。

完整的水線系統包含以下配件：

- 調壓閥
- 過濾器
- 加藥機
- 水表及其配件
- 拆卸工具與清潔刷





### 棲架

棲架可以讓母雞穩固的站立，並藉且輕易地飛到任何雞隻想去的區域，LIBERA多層式非籠養系統特殊的45°傾斜棲架，可以幫助雞隻自由地穿梭在雞舍內各處，甚至是向上跳躍、飛翔。

這種棲架設計可有效幫助雞隻確保生產力及維持高度的移動性。

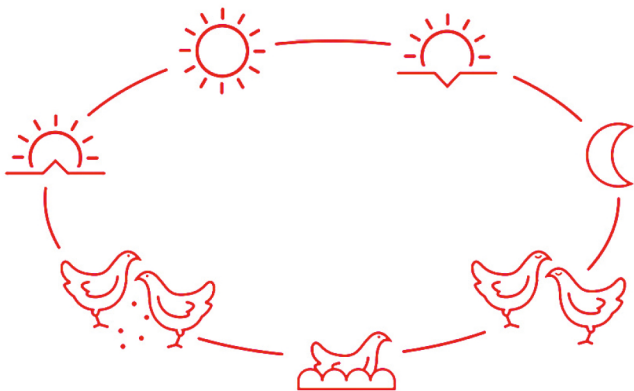


結合籠體系統的棲架是極為創新的設計，具有堅固穩定的結構，其表面光滑均勻，不僅減少髒污附著且清潔容易。

### 光照系統

光照是飼養蛋雞過程中極為重要的關鍵環節，透過合適的光照計畫可以幫助雞群有正確的生理平衡，並且使其生產績效穩定，維持更久的高峰產蛋期。

採用LED燈泡可確保最佳發光的強度，並且達到優異的節能效果。



LIBERA多層式非籠養系統可以自動執行預設的光照計畫，幫助雞群有固定的每日循環，符合正確的生理週期。



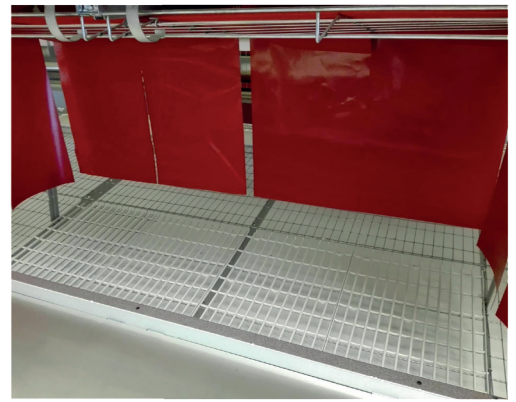


### 巢箱

巢箱是設計在籠邊跟門簾之間的區域，這個被區分開的寧靜空間，可以使母雞在這平靜安心地產蛋。巢箱的底網具有輕微的斜度，可以在雞蛋生下後，迅速地滾到蛋帶上，完成集蛋。在每一層跟每一籠都安裝巢箱，使雞隻可以自由選擇。

巢箱的設置跟結構，可以減少床蛋、破蛋跟隱藏性裂痕，同時雞隻可以自由地在各層中的任一籠內產蛋。避免因為過於集中而引起的緊迫壓力。

巢箱表面選用相對柔軟的AstroTurf人工塑膠墊，這層構造可減少髒污、羽毛或糞便堆積，同時為母雞的腳底提供自然的感覺，且有利於氧氣的循環。整體而言，巢箱設計旨在為母雞產蛋創造一個舒適、乾淨的區域。



### 光照系統

巢箱底網的精巧斜度使得雞蛋得以輕柔地滾向集蛋帶，集蛋帶是由聚丙烯製成並打孔，這種材料及設計讓維持清潔更加容易。

到達集蛋帶後，讓雞蛋保持平衡避免滾動，並且在穩定的情況下，快速地到達集蛋系統，就能有效減少破損問題。



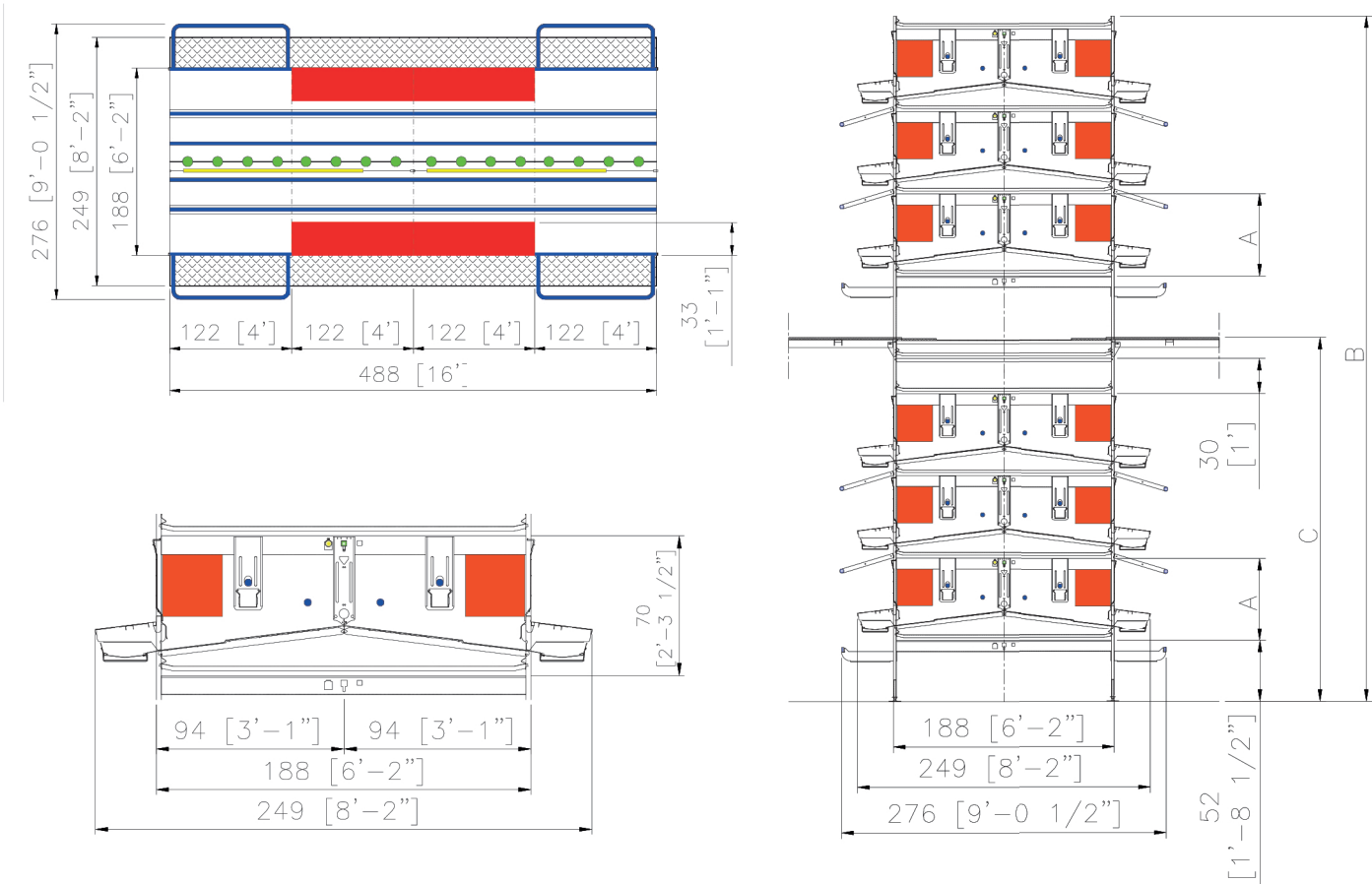
集蛋系統的運轉速度可根據雞蛋數量調整，便於現場人員作業。FACCO研發出全球第一套NIGARA集蛋系統，至今已有數十年歷史，具有可調式集蛋速度、高耐用性、高可靠性、耗損率低等優點，且只需簡單的定時維護即可穩定運轉。而此系統最重要的特色是能大幅減少「蛋殼的隱藏性裂痕」，因為每一個處理流程都經過精心計算跟專業設計，這也是得NIAGARA集蛋系統成為最受其他廠商模仿的設計之一。



# LIBERA 多層式非籠養系統 - 產品規格與特色

「LIBERA 94-70」符合國際動福相關法規，由於系統配置的高度靈活性，使客戶能夠有更多更好的選擇，在未來全球對於籠飼要求日趨嚴苛的限制下，LIBERA多層式非籠養系統將成為最佳的「籠飼替代方案」。(EU1999 / 74 / CE - UEP - HFAC - AHC)

“LIBERA 94-70”	公分	英尺
單一模組籠尺寸	488x94	192x37
籠架外部尺寸	249	98
料槽長度 / 模組籠	488	192
飲水器數量 / 模組籠	8	8



	A = 70			
	B		C	
	公分	英尺	公分	英尺
2層	203	6 2/3	-	-
3層	273	9	-	-
2 + 2層	443	14 1/2	240	7 7/8
3 + 2層	513	16 5/6	310	10 1/6
3 + 3層	583	19 1/8	310	10 1/6
3 + 3 + 2層	823	27	620	20 1/3
3 + 3 + 3層	893	29 2/7	620	20 1/3

### 顏色說明

- 棲架
- 給飼空間(飼料槽)
- 飲水器
- 巢箱

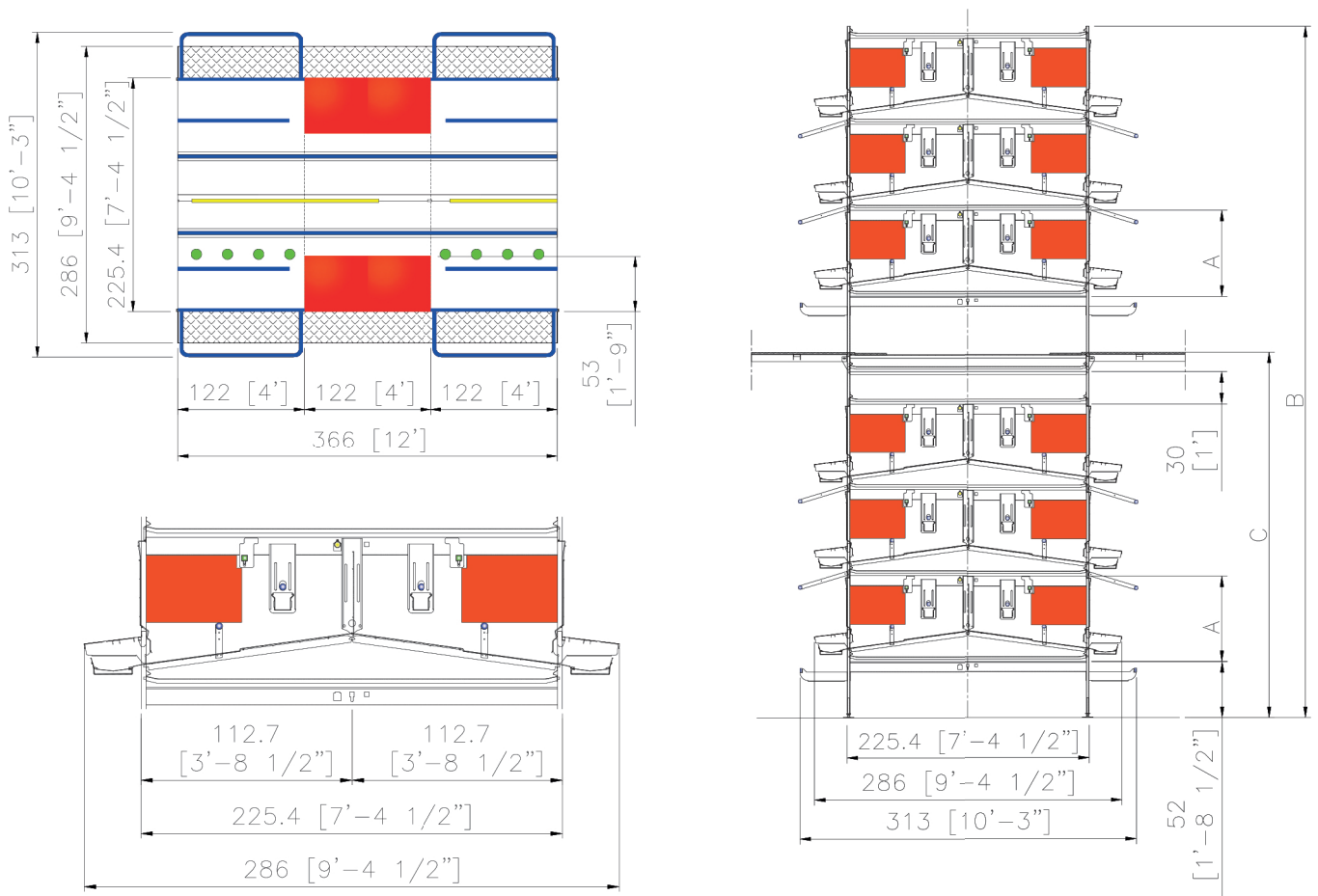
請注意：在雞舍的設計中，除了模組籠的長度外，也必須預留後端拖糞系統的空間，以及籠架前方跟集蛋系統的範圍。



## LIBERA 多層式非籠養系統 - 產品規格與特色

「LIBERA 112-70」符合國際動福相關法規，由於系統配置的高度靈活性，使客戶能夠有更多更好的選擇，在未來全球對於籠飼要求日趨嚴苛的限制下，LIBERA多層式非籠養系統將成為最佳的「籠飼替代方案」。  
(EU1999 / 74 / CE - UEP - HFAC - AHC)

“LIBERA 112-72/80”	公分	英尺
單一模組籠尺寸	366x112,7	144x44
籠架外部尺寸	286	112,6
料槽長度 / 模組籠	366	144
飲水器數量 / 模組籠	8	8



	A = 72				A = 80			
	B		C		B		C	
	公分	英尺	公分	英尺	公分	英尺	公分	英尺
2層	207	6 4/5	-	-	223	7 1/3	-	-
3層	279	9 1/7	-	-	303	10	-	-
2 + 2層	451	14 4/5	244	8	483	15 6/7	260	8 1/2
3 + 2層	523	17 1/6	316	10 3/8	563	18 1/2	340	11 1/6
3 + 3層	595	19 1/2	316	10 3/8	643	21	340	11 1/6
3 + 3 + 2層	839	27 1/2	632	20 3/4	903	29 5/8	680	22 1/3
3 + 3 + 3層	911	29 8/9	632	20 3/4	983	32 1/4	680	22 1/3

### 請注意：

在雞舍的設計中，除了模組籠的長度外，也必須預留後端拖糞系統的空間，以及籠架前方跟集蛋系統的範圍。





# FACCO

**OFFICINE FACCO & C. S.p.A.**

Via Venezia, 30  
35010 Marsango (Padova) Italy  
Tel. +39 049 9698111  
Fax +39 049 9630605  
[facco@facco.net](mailto:facco@facco.net)  
[www.facco.net](http://www.facco.net)

**樂義開發有限公司**

聯絡人：張殷豪 (0952-961-930)

信 箱：derek19840105@gmail.com

電 話：04-8974986 FAX：04-8961562

地 址：彰化縣二林鎮外竹里西里巷9-7號

[www.loyalpassion.com.tw](http://www.loyalpassion.com.tw)

