



父母代種雞  
自然交配籠

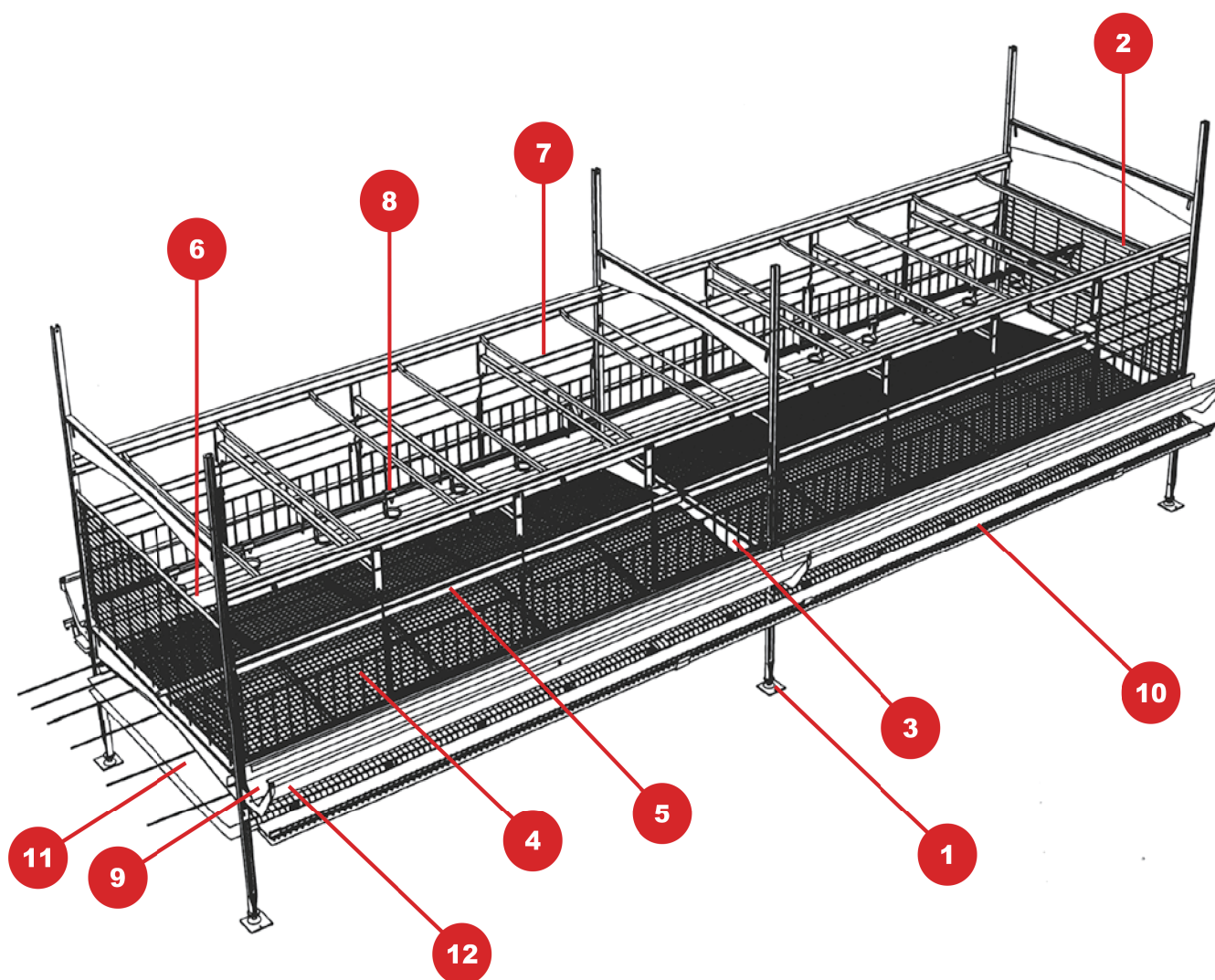


**FACCO**  
POULTRY EQUIPMENT

FACCO在父母代種雞籠領域擁有超過20年的經驗，目前已研發出第三代的種雞籠飼生產系統。

FACCO與同業不同之處在於並非單純改造現有的蛋雞籠，而是與領先全球的原種雞場合作，共同研發出一套全新的種雞自然交配籠，針對每個設計環節、組件進行反覆測試，達到最佳的產能、受精率與孵化率。

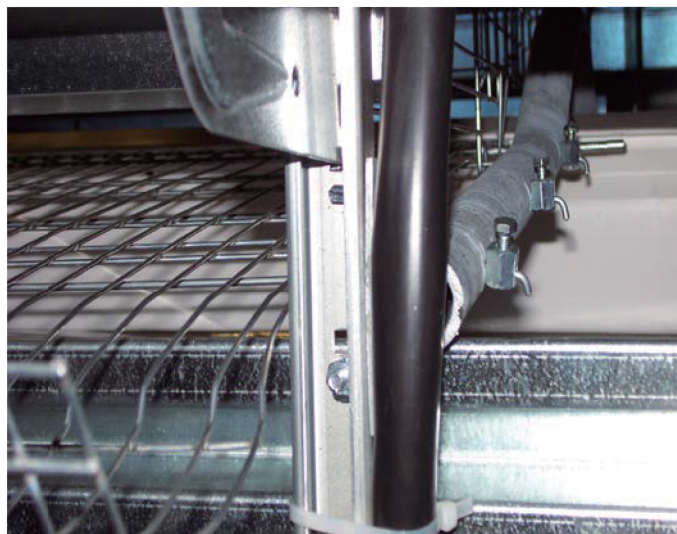
特殊的隔網(專利申請中)，可以協助管理者在每個循環週期，重新檢視並適時調整雞群的數量及公母比例，因此每一組自然交配籠內的尺寸，可從240cmx127cm調整到480cmx127cm，只要調整隔網，即可適時切換，給予雞隻最合適的空間。



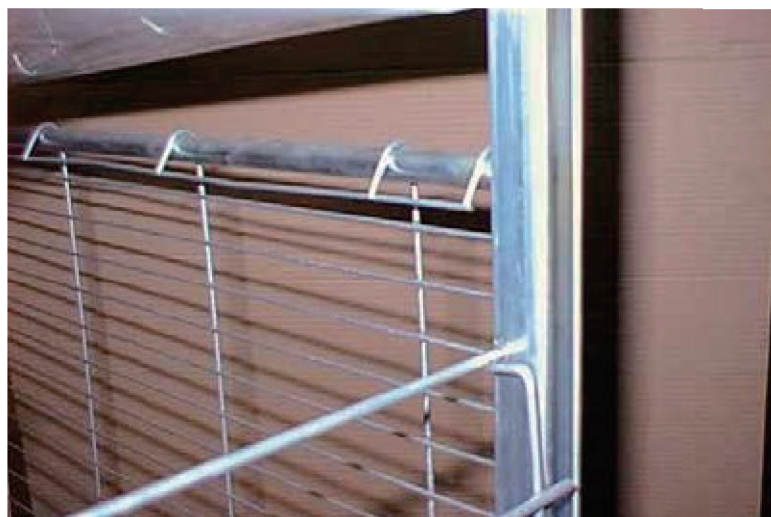


# 父母代種雞

- 1 籠架橫向支撐架的特殊結構，搭配FACCO特有的C型腳架，不僅能大幅提升籠架的強度，最高更能向上發展至6+6層，同時這樣的設計在清潔清洗上也非常方便。而最底部的水平腳可依照舍內地面情形，適當地調整高度。



- 2 所有的隔網都具有可拆卸的特點(專利申請中)，能夠在循環週期的任何時間內，管理雞群的數量。這種可拆卸的隔網優點在於，一旦有公雞死亡或淘汰，都可以適時調整公母比例或籠內空間，確保最佳的生產性能。



- 3 在移除籠底橫樑上方的隔網後，其原本橫樑的高度，就如同是棲架一樣，增加了雞群棲息的空間。





**4** FACCO最新的種雞籠是與全球領先的原種雞場合作，進而研發的成果。

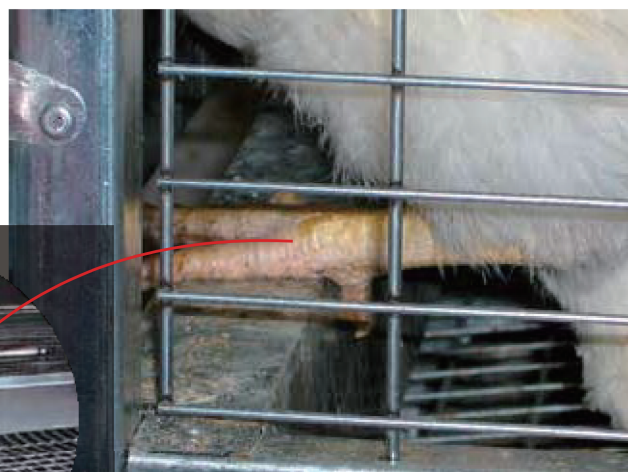
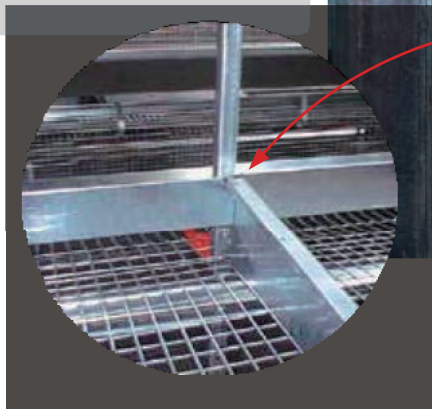
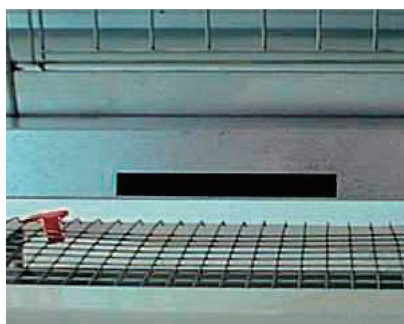
其特點在於底部支撐採用熱浸鍍鋅，透過6條縱向支撐線保持穩定，底網孔徑為24x17，線徑2.3。這樣的設計可以為自然交配提供最佳的支撐面，不僅保持足夠的彈性，也能確保種蛋的品質，經過全球多國實證，破蛋率與隱藏性裂痕都相當低。



**5** 籠內另設有一支特殊封閉型的縱向棲架，除可減少髒污堆積外。更是經過精心研究的設計，不僅便於雞隻交配，且已被證實對於夜間補充交配有實質助益。

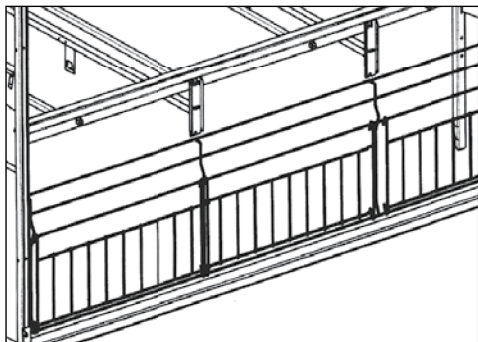


**6** 雞籠內部縱向邊框的設計，如同棲架般，讓母雞能在餵食期間棲息，且雞籠2.4米空間內沒有障礙物，可以有效減少因雞隻滑倒意外而導致的破蛋。同時，磨爪系統也已經整合在這個邊框內，經過試驗證實，控制腳爪的生長，有利於交配及提高受精率。

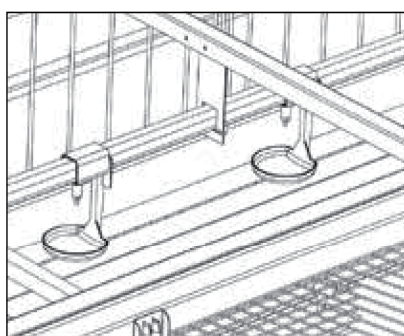




- 7 正面滑門的設計，使管理者可以在任何時刻打開雞籠，直接碰觸到雞隻進行必要管理。滑門是採垂直網條，同時也考量到公雞的採食行為，因此網條間的寬度設計，不會刺激或摩擦公雞的雞冠而導致受傷。



- 8 飲水系統採用飲水器，並搭配水杯，水線位於縱向棲架的正上方，方便兩側雞群使用，同時減少外漏的水份。





9 天車給料一直是FACCO的優勢之一，由於料槽的特殊角度設計，天車系統可以透過減少飼料的浪費，而達到優異的飼效成績。在料槽的另一側，透過出料水平裝置，即使槽內有羽毛，也能保持良好的飼料分佈。

另外，FACCO也提供鍊飼系統，對於較狹窄的雞舍而言，更能有效利用空間。





## 10

FACCO的尼加拉瓜(Niagara)瀑布型從研發至今，一直是市場上最好的集蛋系統，因此在全球被廣為模仿，且公認破損率極低。當需要進行大容量集蛋時，可選擇排與排，或是層與層，甚至是逐行收集，尼加拉瓜瀑布型集蛋系統具有高度彈性，因此允許在同一棟舍內，飼養兩批以上的不同雞群。另外，短滾輪分流系統(Mini Flex)可以將集蛋帶進行分流，以分配種蛋上集蛋架的位置，避免延遲和碰撞，同時去除軟殼蛋，減少清潔拖蛋帶的時間成本。此系統配有電動刷，可長時間保持拖蛋帶的清潔。



## 11

拖糞帶是由高抗腐蝕的聚丙烯以壓出方式製成，強度高且耐用性佳。由於配有完善的支撐系統以及平頭刮刀，因此可以確保帶表面的清潔。橫向清糞帶則是使用高耐磨、防滑的橡膠材質，品質可靠且使用壽命極長。

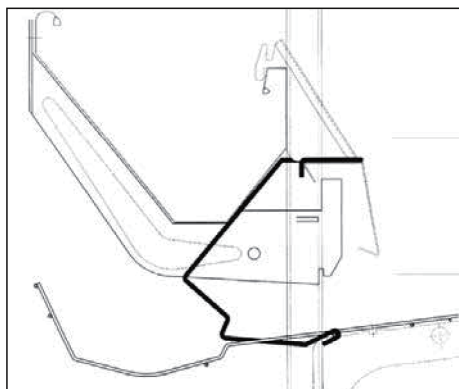




- 12** 低層天車是搭配70mm×25mm的高抗腐蝕管狀軌道，帶有特殊的緊固系統，無需在外組件上安裝任何螺絲釘，可避免天車因此故障或卡住。此外，也可以在每一層的料槽前端，安裝特殊形狀的輔助軌道，確保更好的支撐性。



- 13** 客戶可依照需求，選配種蛋保護系統(egg-saving system)，透過鋼繩定時的收與放，可有效減少因大量種蛋於同一時間匯集而造成的撞擊、破損。





## 14

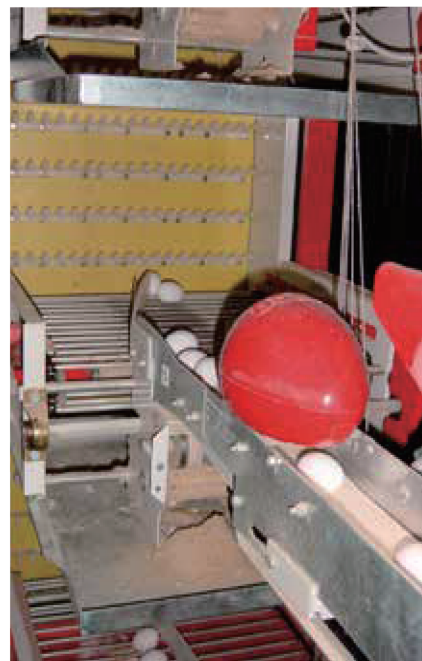
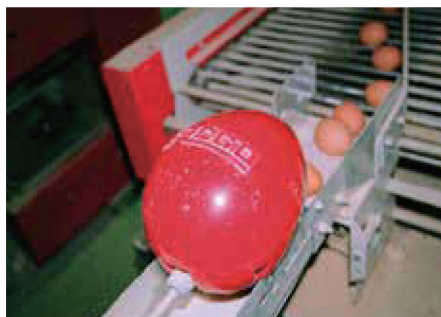
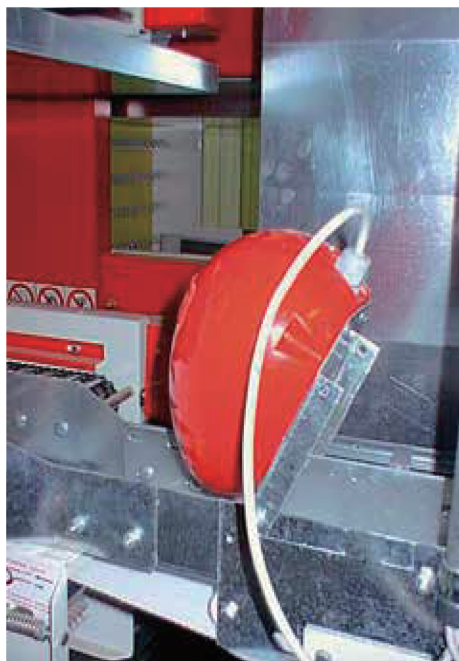
客戶可依照自身需求，由FACCO提供籠架下方的糞便乾燥風管，這種特殊設計可以在相當節能的情況下，運用大量的空氣達到降低雞糞濕度的效果。

此外，這套系統亦可在寒冬舍內運行最小通風時，提供輔助支援，提升空氣流動的均勻性。KAS乾燥機系統不僅節能，且採用電動門控制進氣，能將雞舍內部空氣與戶外空氣混合，進而防止管中因冷凝而產生的水氣。同時，KAS本身配有外部過濾系統，能減少乾燥管中的灰塵量。而外部過濾器也可以選配自動清潔器，透過自動和定期地清洗過濾器來維持最佳的使用效能。



## 15

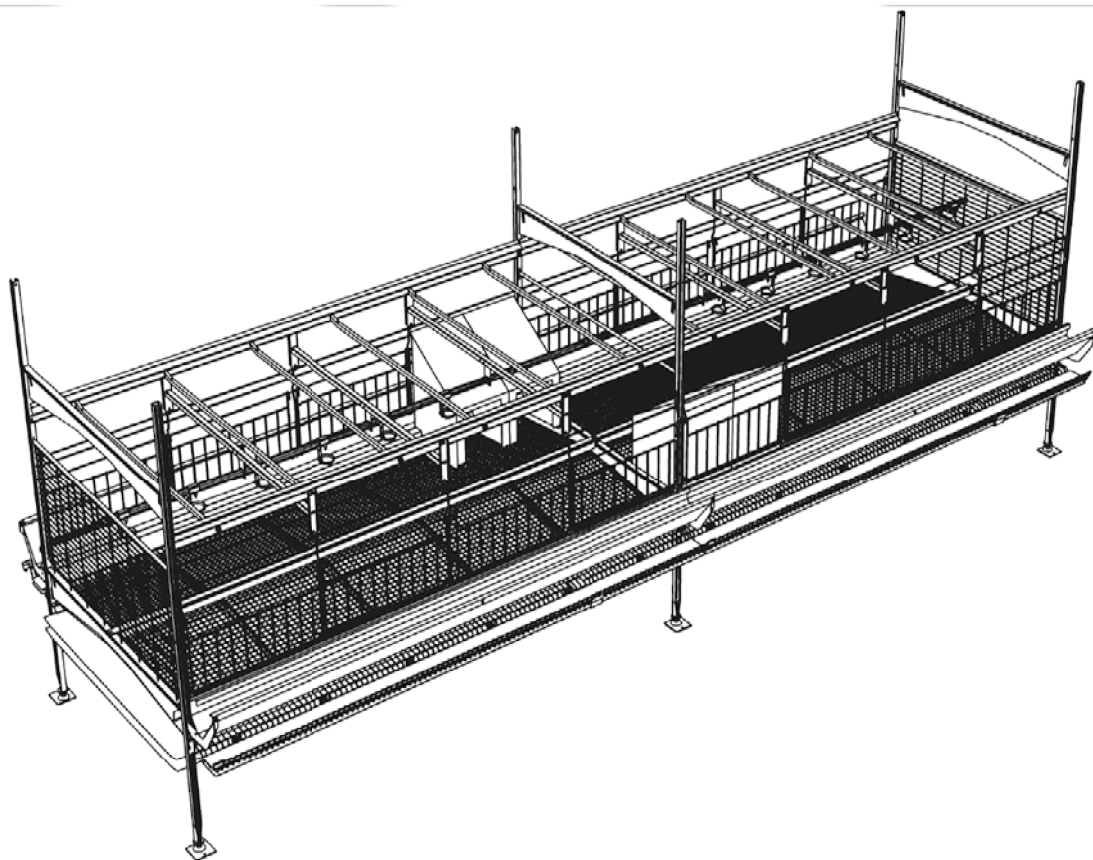
FACCO的計蛋系統可以透過中央監控，得知經過每條拖蛋帶或每組尼加拉瓜集蛋系統的種蛋數量，這種計數方法是採用感應器偵測，確保讀取數量的精確。





## 父母代種雞

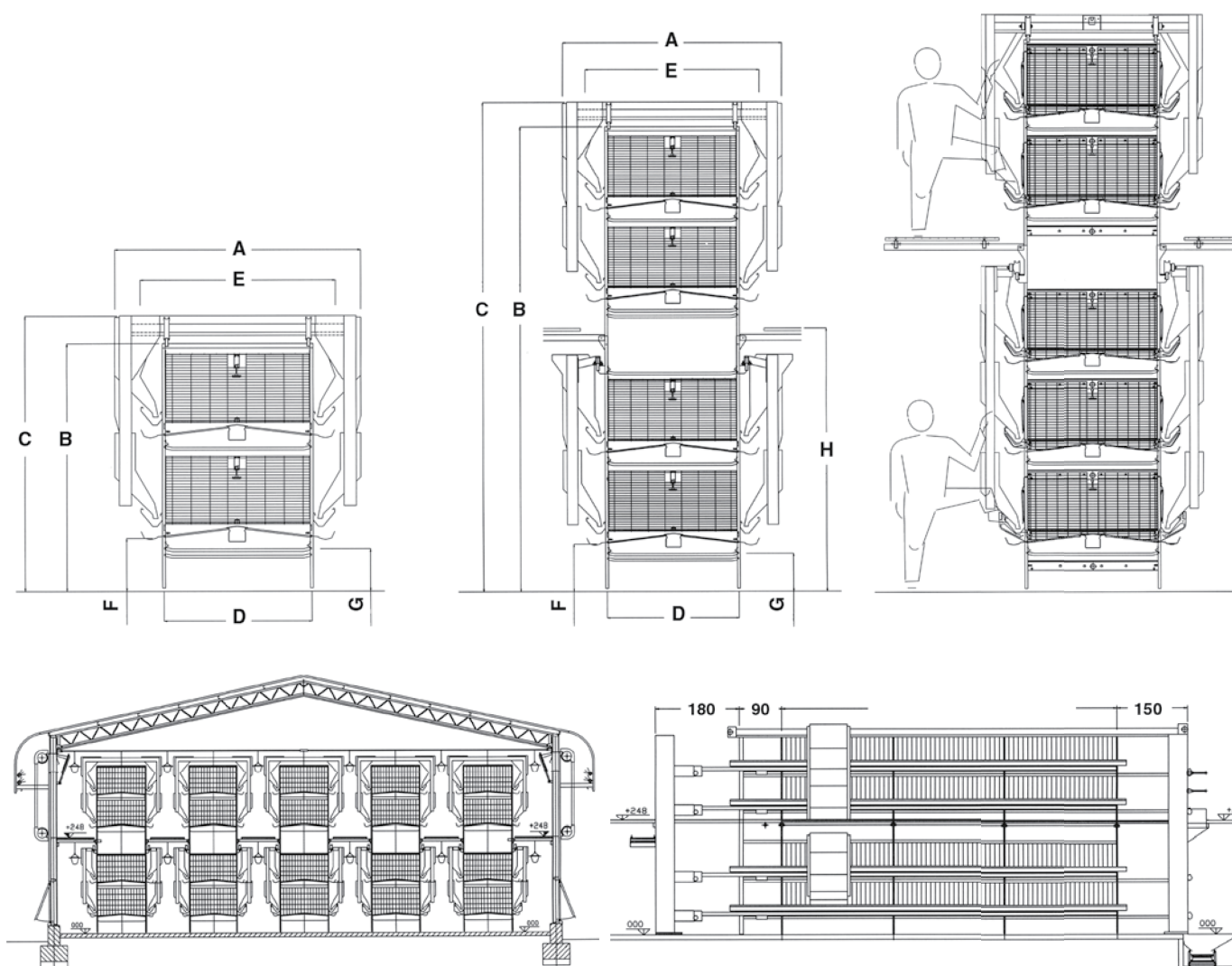
FACCO同時提供另一種巢箱選擇，這個系統是以熱浸鍍鋅板組合而成的雙巢箱設計，每240cm適用一組。每組巢箱為60公分寬，分為兩座，前方採關閉形式可避免母雞在巢箱內停留太久。而這型巢箱會再搭配自動前進的集蛋帶系統，在設定的產蛋時間內，集蛋帶每隔一小段時間，就會規律地向前移動幾公分，避免過多種蛋在一個點上大量累積，減少破蛋率。



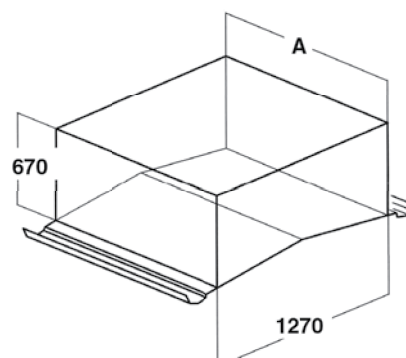


# 父母代種雞 籠養產品規格

層數	“A”	“B”	“C”	“D”	“E”	“F”	“G”	“H”
2層	2010	2090	2320	1245	1640	460	370	
3層	2010	2940	3170	1245	1640	460	370	
4層	2010	3790	4020	1245	1640	460	370	
2+2層	2010	4380	4640	1245	1640	460	370	2480
3+2層	2010	5230	5460	1245	1640	460	370	3330
3+3層	2010	6080	6310	1245	1640	460	370	3330



“A”	公雞數	母雞數
240	4	45
480	9	90





# FACCO

**OFFICINE FACCO & C. S.p.A.**

Via Venezia, 30  
35010 Marsango (Padova) Italy  
Tel. +39 049 9698111  
Fax +39 049 9630605  
[facco@facco.net](mailto:facco@facco.net)  
[www.facco.net](http://www.facco.net)

**樂義開發有限公司**

聯絡人：張殷豪 (0952-961-930)

信 箱：derek19840105@gmail.com

電 話：04-8974986 FAX：04-8961562

地 址：彰化縣二林鎮外竹里西里巷9-7號

[www.loyalpassion.com.tw](http://www.loyalpassion.com.tw)

